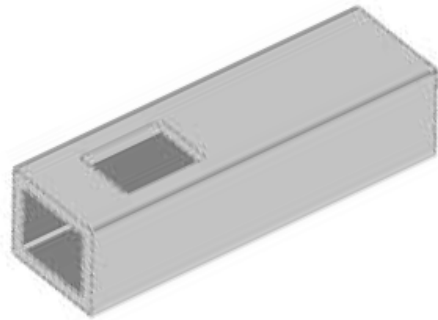





1164
14
1164-CPR-TCDO09



Déclaration des performances
N° TCD-MA-02

- Code d'identification unique du produit type :
Tronçon de conduit de désenfumage pour compartiments multiples – Conduits béton hauteur d'étage
- Numéro de type, de lot ou de série ou tout autre élément permettant l'identification du produit de construction :
Tronçon de conduit de désenfumage - Identification : Voir dossier de conception et indications sur étiquette produit
- Usage ou usages prévus du produit de construction, conformément à la spécification technique harmonisée applicable, comme prévu par le fabricant :
Tronçons destinés à être utilisés dans des systèmes de contrôle des fumées, à 600°C ou dans des conditions d'incendie
- Nom, raison sociale ou marque déposée et adresse de contact du fabricant :
 **MSA (PBM71)
Les carrières
71160 Gilly sur Loire**
- Le cas échéant, nom et adresse de contact du mandataire : **Non applicable**
- Le ou les systèmes d'évaluation et de vérification de la constance des performances du produit de construction :
Système 1
- Dans le cas de la déclaration des performances concernant un produit de construction couvert par une norme harmonisée :
**Le CERIB, organisme notifié n° 1164
a réalisé la détermination du produit type sur la base d'essais de type et l'inspection du système de contrôle de production en usine selon le système 1
a délivré les rapports d'essais**
- Dans le cas de la déclaration des performances concernant un produit de construction pour lequel une évaluation technique européenne a été délivrée : **Non applicable**

Performances déclarées :

Caractéristiques essentielles	Performances	Spécifications techniques harmonisées
Résistance au feu - Etanchéité au feu - Isolation - Stabilité mécanique (dans le cadre E) - Conservation de la section (dans le cadre E)	<u>4 parois ≥ 7 cm :</u> EI 60 Ve 1500 multi <u>4 parois ≥ 12 cm :</u> EI 120 Ve 1500 multi	EN 12101-7 :2011

- Les performances du produit identifié aux points 1 et 2 sont conformes aux performances déclarées indiquées au point 9

La présente déclaration des performances est établie sous la seule responsabilité du fabricant identifié au point 4

Signé pour le fabricant et en son nom par :

Laurent Berland, Responsable de site
Le 12/05/2020 à Gilly sur Loire

