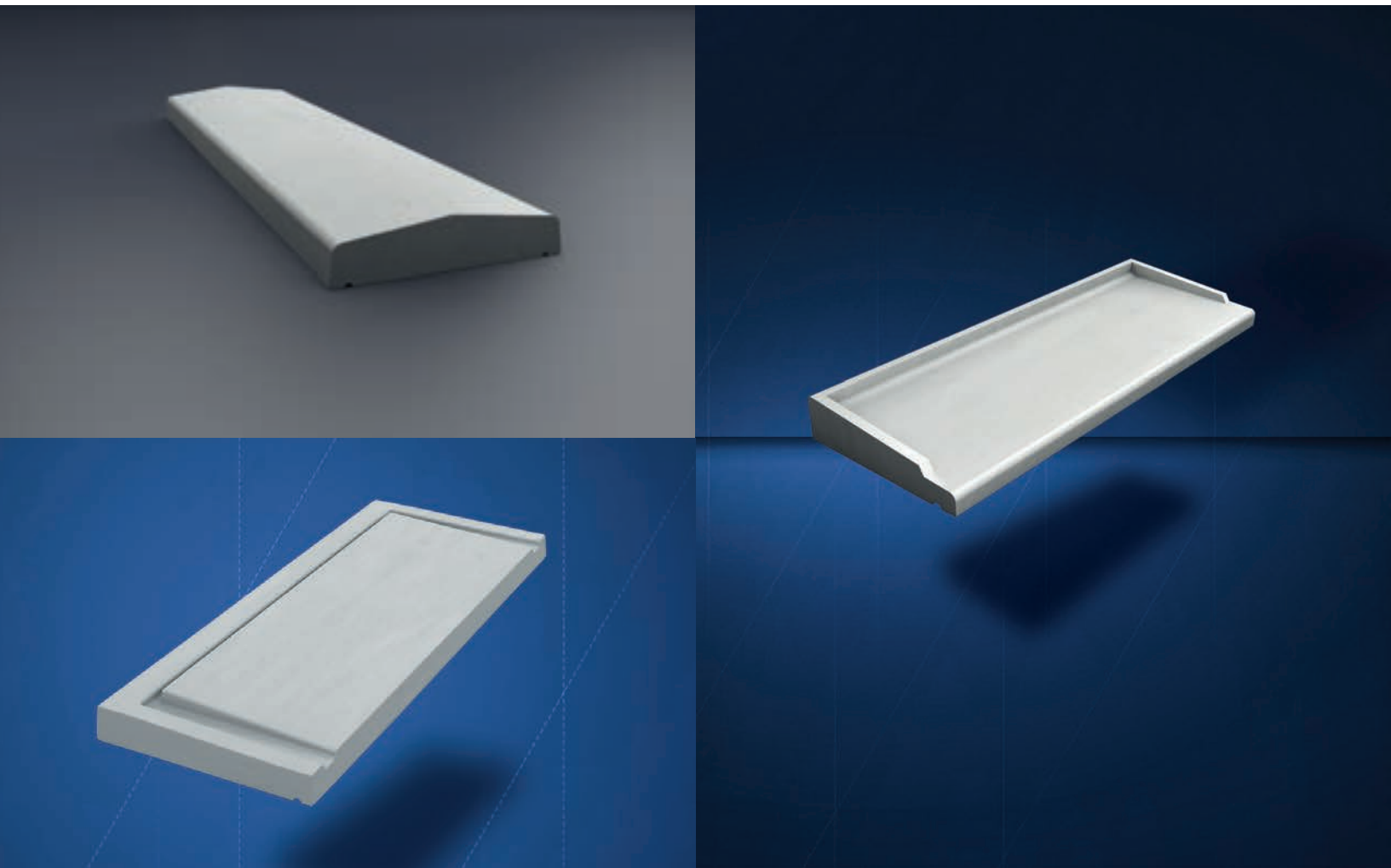


# CATALOGUE NÉGOCE



Des solutions en béton préfabriqué  
pour la construction



---

# SOMMAIRE

---

## 04

### *Présentation du groupe PBM*

## 05

### *Gamme Négoce*

Pages 05 / 06 / 07 : Appui de baie

Page 08 : Seuil PMR

Pages 09 / 10 : Couvertine de muret

Page 11 : Couvre-pilier pointe de diamant et plat

Page 12 : Jardinière

Page 13 : Mur en « L »

Pages 14 / 15 : Pièce en « L »

Page 15 : Marche-bloc

## 16

### *Gamme Escalakit*

Pages 16 / 17 : Escalier hélicoïdal

Pages 18 / 19 : Escalakit B2M

## 20

### *Gamme SoLoft*

Page 21 : Escalier Manhattan

Page 22 : Escalier Broadway

# LE GROUPE PBM

PBM est un groupe français indépendant spécialisé dans la **préfabrication d'éléments en béton pour la construction**. Leader dans la réalisation d'escaliers préfabriqués, sa mission est de satisfaire durablement par l'innovation, la demande croissante de produits et solutions en béton préfabriqués.



**1978**  
création  
à Pont-Audemer (27)



**3** bureaux  
d'études  
intégrés



**+ 600**  
collaborateurs



**4** divisions  
produits



**9**  
sites de production  
en Europe

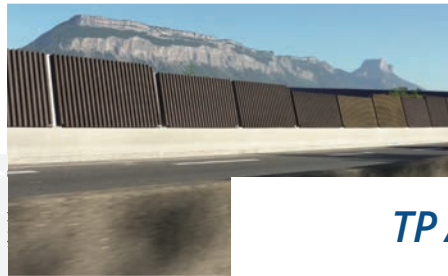


**50 000**  
escaliers  
fabriqués  
annuellement



## Bâtiment

> Escaliers en béton préfabriqués, gradins, chambres d'aspiration, conduits.



## TP / Génie Civil

> Murs de soutènement et écrans acoustiques.



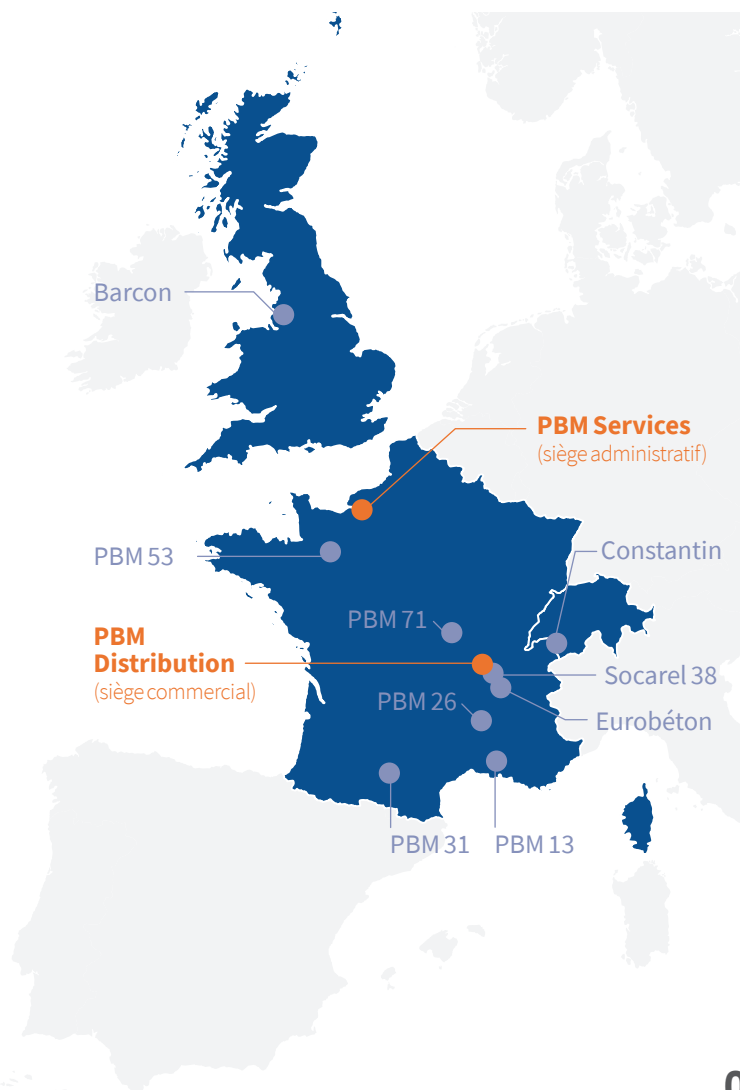
## Négoce

> Couvertines, appuis de baie, seuils PMR, couvres-pilier, jardinières et escaliers.



## Bâtiment industriel

> Réalisation complète d'un clos couvert : [eurobeton.fr](http://eurobeton.fr)

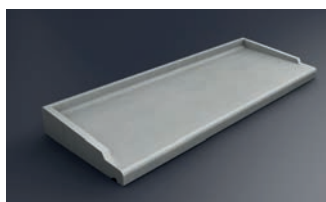


## Présentation

Facile à installer, l'appui de fenêtre en béton préfabriqué ABS participe à l'esthétisme de la façade et garantit l'étanchéité de l'ouverture. La pente inférieure à 10 % permet de créer un dénivelé empêchant l'infiltration de l'eau.



## Finitions



Béton gris



Béton blanc



Certificat NF disponible sur demande.

## Types ABS 1 / ABS 2 / ABS 3

**ABS 1** : Larg. 28,5 cm

Long : types 48 / 58 / 68 / 78 / 88 / 98 / 108 / 118 / 128 / 138 / 148 / 158 / 168 / 178 / 188 / 198 / 208 / 2018 / 228 / 238 / 248 / 258 / 268 / 278 / 288 / 298 / 308.

**ABS 2** : Larg. 35,5 cm

Long : types 48 / 58 / 68 / 78 / 88 / 98 / 108 / 118 / 128 / 138 / 148 / 158 / 168 / 178 / 188 / 198 / 208 / 2018 / 228 / 238 / 248 / 258 / 268 / 278 / 288 / 298 / 308.

**ABS 3** : Larg. 39,5 cm

Long (sauf 178 et 198) : types 48 / 58 / 68 / 78 / 88 / 98 / 108 / 118 / 128 / 138 / 148 / 158 / 168 / 188 / 208 / 2018 / 228 / 238 / 248 / 258 / 268 / 278 / 288 / 298 / 308.

## Remarques

- Pour un tableau de 40 cm, commander un type 48
- Appuis > 150 cm = 2 éléments
- Appuis monoblocs de 158 à 208 uniquement sur commande

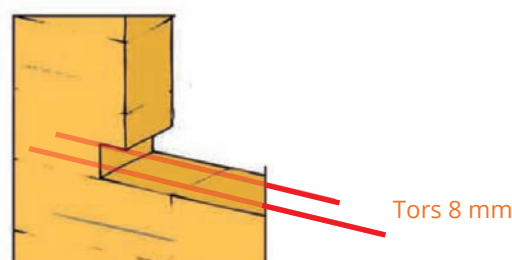
## Conseils & informations

Pour être conforme au DTU 20.1 et conserver la garantie décennale :

- L'appui doit disposer de relevés latéraux afin d'assurer une **parfaite étanchéité**.
- Les deux relevés latéraux doivent être encastrés dans les tableaux de la baie quelle que soit la nature de la maçonnerie (parpaing, brique, mur banché).

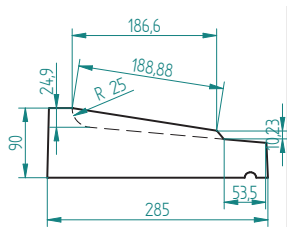
## Pose

Selon le DTU 20.1 « Armatures de renfort afin de contrer la tendance à fissurer des allèges », placer 2 tors de 8 mm dépassant de 50 cm de chaque côté de l'ouverture du lit du mortier.



## Profils des appuis de baie & préconisations face aux ponts thermiques

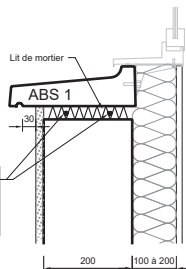
**ABS 1**  
28,5 cm



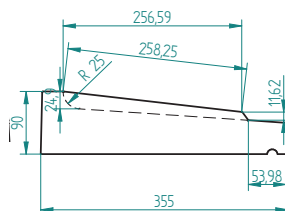
Isolation par l'intérieur,  
rejingot affleurant

*En isolation par l'intérieur, méthode garantissant l'absence de ponts thermiques au niveau des appuis de fenêtre.*

Selon DTU 20.1 "armatures de renfort afin de contraindre la tendance à fissurer des allèges".  
Placer 2 tors de 8mm dépassant de 50 cm de chaque côté de l'ouverture dans le lit du mortier.

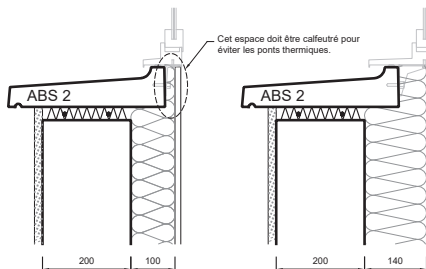


**ABS 2**  
35,5 cm

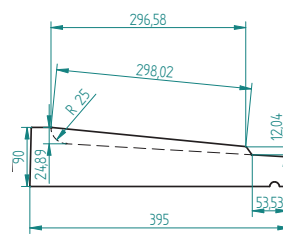


Isolation par l'intérieur,  
rejingot déporté

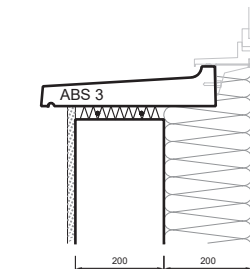
*Cet espace doit être cafeutré pour éviter les ponts thermiques.*



**ABS 3**  
39,5 cm



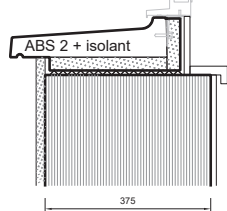
Isolation par l'intérieur,  
rejingot déporté



Monomur

**Avec appui isolé et  
tablette intérieure**

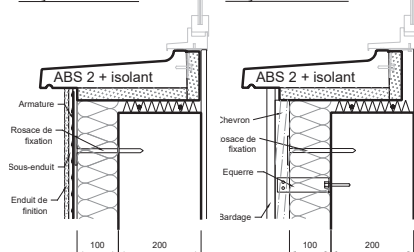
*Montage possible avec un ABS 1.*



Isolation extérieure

**Façade enduite**

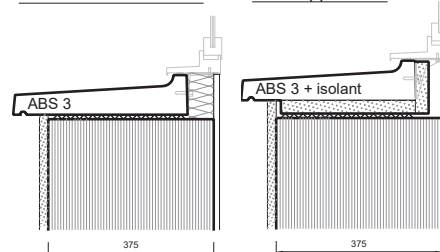
**Façade ventilée**



Monomur

**Avec un cafeutrement**

**Avec appui isolé**



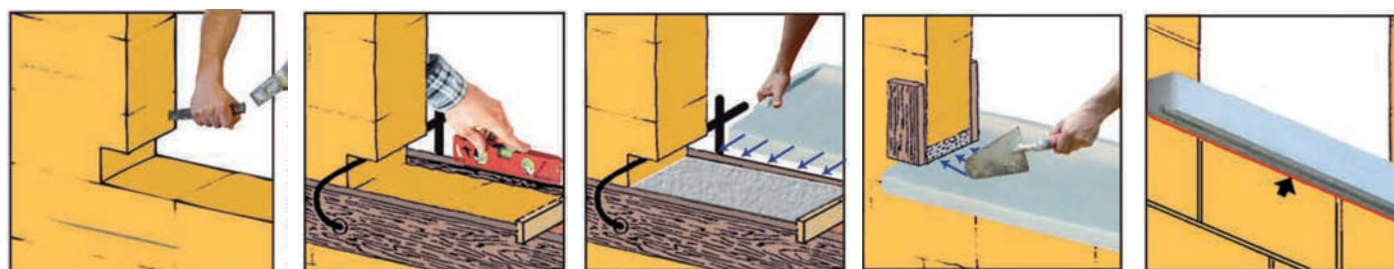
## Réglementation du port de charges

Conformément à l'article R.4541-9 du code du travail, la limite à ne pas dépasser est de :

- 25 kg pour les femmes
- 55 kg pour les hommes



## Conseils de pose : appuis de baie



Étape n°1

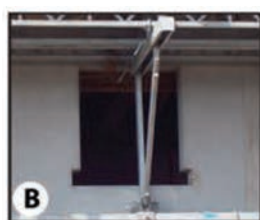
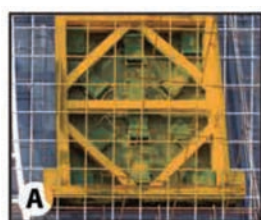
Étape n°2

Étape n°3

Étape n°4

Étape n°5

### Étape n°1



Conformément au DTU 20.1 :

- Ouvrez les côtés, à l'aide d'un marteau pour que les appuis de fenêtre passent aisément, sachant que l'appui rentre de 4 cm de chaque côté dans le mur.
- Pour un mur en béton banché, prévoir un mannequin avec des réservations latérales (voir photos A et B).

### Étape n°2

- Prenez deux planches de coffrage et positionnez-les, l'une à l'intérieur, l'autre à l'extérieur.
- Serrez-les à l'aide de deux serre-joints.
- Avec un niveau, nivelez les planches intérieures et extérieures.
- Réglez-les à la côte.
- Nivelez la planche extérieure, posez le niveau sur les deux planches, reconstrôlez la côte entre le linteau et la planche intérieure.

### Étape n°3

- Remplissez le coffrage de mortier ou mortier colle.
- Laissez la surface de mortier légèrement plus haute au milieu. La mise en place se fait de l'intérieur.
- L'appui doit pénétrer à l'identique de chaque côté dans le tableau.

**Attention :** la côte permettant de régler la partie arrière de l'appui varie selon l'épaisseur du doublage et le type de menuiserie à installer, demandez confirmation à votre revendeur de menuiseries. (soit côte entre linteau et le dessus du rejingot arrière de l'appui). (tenir compte ou non de la présence d'un coffre volet roulant).

### Étape n°4

- Scellez les deux côtés de l'appui de fenêtre avec un mortier gras (fortement dosé en ciment) recouvrant ainsi les rejingots latéraux dans la maçonnerie.
- Pour vous aider à refaire les tableaux, clouez des planchettes sur ses flancs à l'aide de pointes à béton.

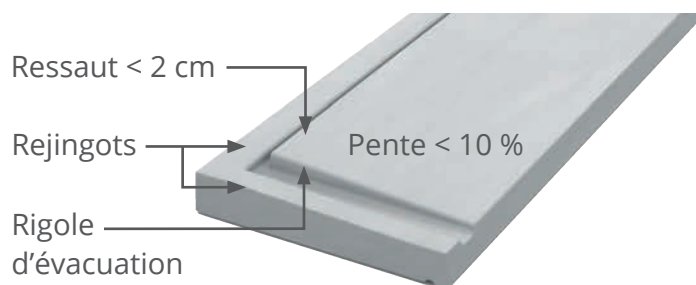
### Étape n°5

- Rebouchez le joint sous l'appui et nettoyez la goutte d'eau.
- Pensez à protéger l'appui avant d'enduire la façade.

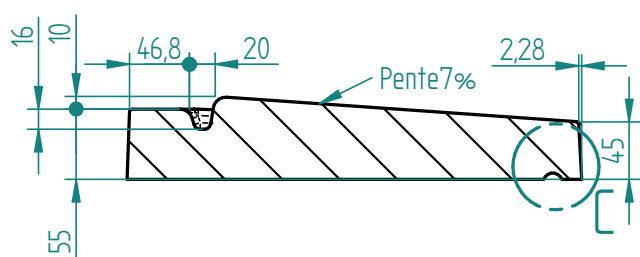
## Présentation

Avec une pente légère, inférieure à 10 %, les seuils PMR permettent un bon ruissellement des eaux pluviales et contribuent donc à l'étanchéité.

Finition : béton blanc ou béton gris



## Schéma



## Conforme DTU et normes en vigueur

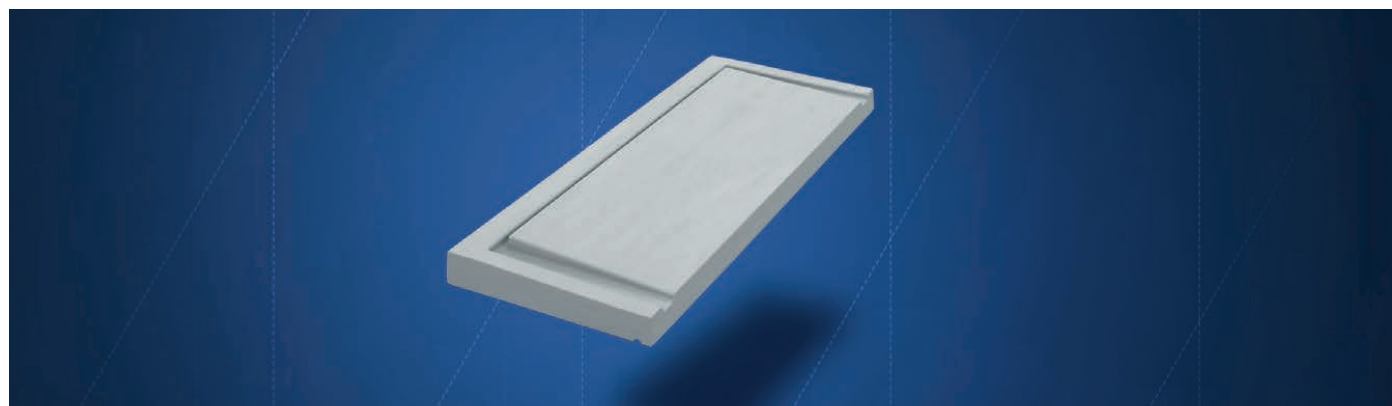
- Pente légère > 10 %
- Ressaut < à 2 cm
- Garde d'eau par rejingots arrière et latéraux
- Drainage et écoulement eaux pluviales par rigoles d'évacuation

## Dimensions

De 90 cm à 400 cm (tableau).

Ci-dessous quelques références :

Dimensions Tableau/ Seuil	Réf. BG	Réf. BB	Dim. L x l x H (Nez de seuil) cm	Poids unité (kg)	Colisage	Type
90/98	07152090	07152092	98 x 35,5 x 4,5	43	12	Monobloc
100/108	07152100	07152102	108 x 35,5 x 4,5	48	12	Monobloc
120/128	07152120	07152122	128 x 35,5 x 4,5	57	12	Monobloc
140/148	07152140	07152142	148 x 35,5 x 4,5	65	12	Monobloc
180/188	07252180	07252182	188 x 35,5 x 4,5	84	6	2 x 1/2 élément
240/248	07252240	07252242	248 x 35,5 x 4,5	110	6	2 x 1/2 élément





## Présentation

Esthétiques, les couvertines en béton protègent le muret en évitant les infiltrations d'eau dans le béton.

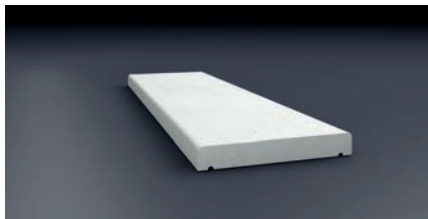


## Caractéristiques

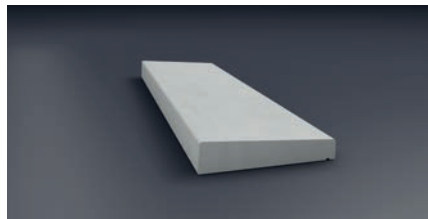
Finition : béton blanc ou béton gris  
 Classe béton : C35/45  
 Teinte moyenne : 1, écart +/- 1 degré par rapport au nuancier de gris CIB  
 Tolérance côtes : +/- 0,3 cm

- NOTA** : pose d'une clôture grillage :
- Perçage en mode perceuse et non en mode perforateur
  - Veiller à bien traverser la couvertine pour venir fixer les piquets dans le voile béton
  - Pose d'un joint silicone d'étanchéité

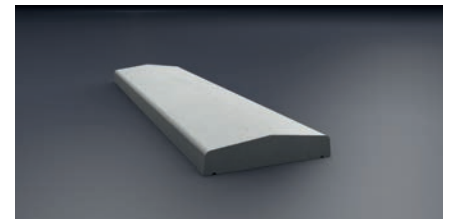
## Types



1- Couvertine plate



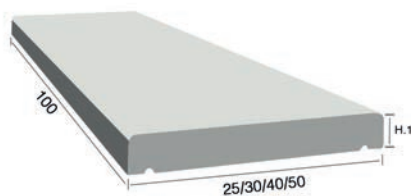
2- Couvertine 1 pente



3- Couvertine 2 pentes

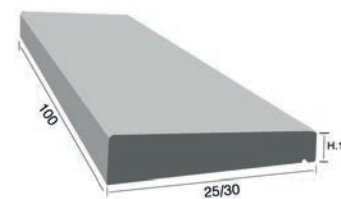
## Dimensions

### 1- Couvertine plate



Long (cm)	Larg (cm)	H.1 (cm)	Poids (kg)
100	25	4.2	24
100	30	4.2	28
100	40	4.2	38
100	50	4.5	53

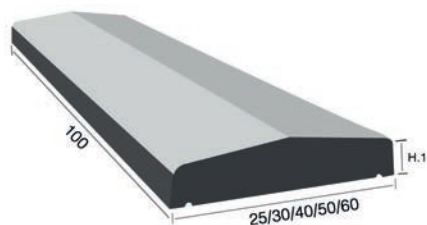
### 2- Couvertine 1 pente



Long (cm)	Larg (cm)	H.1 (cm)	H.2 (cm)	Poids (kg)
100	25	5	5.5	28
100	30	4.5	7	36

**NOTA** : nos couvertines plates sont volontairement très légèrement galbées pour garantir un bon écoulement des eaux de pluie.

### 3- Couvertine 2 pentes



Long (cm)	Larg (cm)	H.1 (cm)	H.2 (cm)	Poids (kg)
100	25	4	6.5	29
100	30	4	6.5	33
100	40	4	6.5	45
100	50	4.8	7.3	72
100	60	4.8	7.3	87

### Fiche produit

Plate	Référence	NB par palette	Poids (kg)	Hauteur (cm)	Finition béton
Couvertine plate 100x25	05821200	40	24	4.2	Béton gris
Couvertine plate 100x25	05821202	40	24	4.2	Béton blanc
Couvertine plate 100x30	05821230	30	28	4.2	Béton gris
Couvertine plate 100x30	05821282	30	28	4.2	Béton blanc
Couvertine plate 100x40	05821400	20	38	4.2	Béton gris
Couvertine plate 100x40	05821402	20	38	4.2	Béton blanc
Couvertine plate 100x50	05821410	10	53	4.5	Béton gris
Couvertine plate 100x50	05821412	10	53	4.5	Béton blanc

1 pente	Référence	NB par palette	Poids (kg)	Hauteur (cm)	Finition béton
Couvertine 1 pente 100x25	05823125	40	28	5   5.5	Béton gris
Couvertine 1 pente 100x25	05821102	40	28	5   5.5	Béton blanc
Couvertine 1 pente 100x30	05823150	30	36	4.5   7	Béton gris
Couvertine 1 pente 100x30	05821082	30	36	4.5   7	Béton blanc

2 pentes	Référence	NB par palette	Poids (kg)	Hauteur (cm)	Finition béton
Couvertine 2 pentes 100x25	05823251	40	29	4   6.5	Béton gris
Couvertine 2 pentes 100x25	05820042	40	29	4   6.5	Béton blanc
Couvertine 2 pentes 100x30	05823301	30	33	4   6.5	Béton gris
Couvertine 2 pentes 100x30	05820052	30	33	4   6.5	Béton blanc
Couvertine 2 pentes 100x40	05823401	20	45	4   6.5	Béton gris
Couvertine 2 pentes 100x40	05820062	20	45	4   6.5	Béton blanc
Couvertine 2 pentes 100x50	05821500	10	72	4.8   7.3	Béton gris
Couvertine 2 pentes 100x50	05821502	10	72	4.8   7.3	Béton blanc
Couvertine 2 pentes 100x60	05821510	10	87	4.8   7.3	Béton gris
Couvertine 2 pentes 100x60	05821512	10	87	4.8   7.3	Béton blanc

## Présentation

Esthétiques, les couvre-piliers en béton protègent les piliers de portail en évitant les infiltrations d'eau dans le béton.

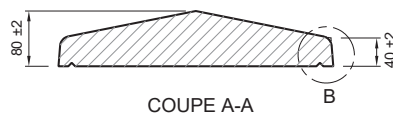
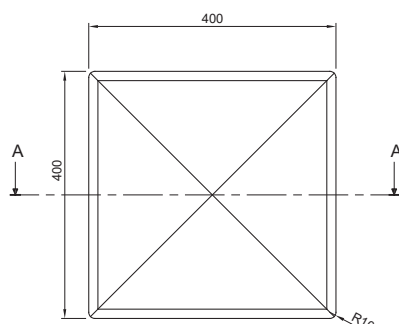


1- Pointe de diamant

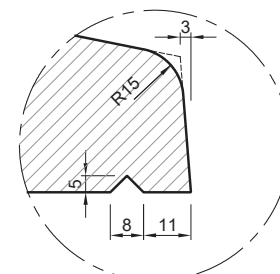


2- Plat

## 1- Couvre-pilier pointe de diamant



COUPE A-A

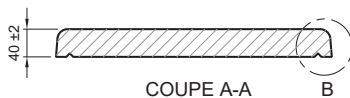
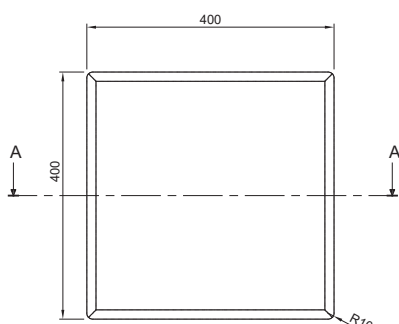


Détail B

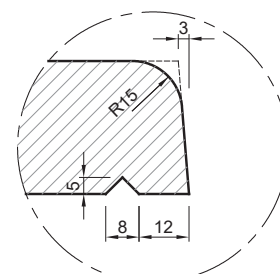
Désignation	Référence	NB par palette	Poids (kg)	Hauteur en cm (H)	Finition
Couvre pilier pointe de diamant 40 x 40	05764540	10	19	4	Béton gris
Couvre pilier pointe de diamant 40 x 40	05764542	10	19	4	Béton blanc
Couvre pilier pointe de diamant 50 x 50	05764550	10	31	8	Béton gris
Couvre pilier pointe de diamant 50 x 50	05764552	10	31	8	Béton blanc

**NOTA** : éléments non dépalettisables.

## 2- Couvre-pilier plat



COUPE A-A



Détail B

Désignation	Référence	NB par palette	Poids (kg)	Hauteur en cm (H)	Finition
Couvre pilier plat 40 x 40	05764440	10	15	4	Béton gris
Couvre pilier plat 40 x 40	05764442	10	15	4	Béton blanc
Couvre pilier plat 50 x 50	05764450	10	23	8	Béton gris
Couvre pilier plat 50 x 50	05764452	10	23	8	Béton blanc

**NOTA** : éléments non dépalettisables.

## Présentation

Espaces publics, mais aussi jardins particuliers : les jardinières en béton participent à l'esthétique et à l'aménagement des espaces extérieurs.

Avec près de 40 modèles différents, PBM propose des jardinières résistantes, aux tailles variées, en finition béton gris ou béton blanc.



## Dimensions

Désignation	L x H
Tourville	30 x 40
Ornette	40 x 40
Feuve gauche	180 x 40
Feuve droite	180 x 40
Fiove	74 x 43
Vire	120 x 43
Taute	46 x 46
Fushia	40 x 50
Ortel	50 x 50
Louet	63 x 50
Taede	75 x 50
Talmie	50 x 55
Golf	60 x 59
Jabin	50 x 60
Saane	52 x 60
Ante	60 x 60
Fagie	60 x 60
Touques	60 x 60
Vuele	60 x 60
Muance	70 x 60
Sesia	81 x 60
Volne	160 x 60
Rutin	50 x 61
Fevle	90 x 60
Rubis	65 x 65
Aubette	80 x 65
Avelon	60 x 67

Désignation	L x H
Mue	50 x 68
Voulte	94,5 x 68
Tamaris	50 x 70
Vezere	52 x 50
Taquie	60 x 70
Corbie	60 x 70
Odon	64 x 70
Andelle	50 x 72
Etolie	63 x 75
Tadie	63 x 75
Esques	50 x 78
Veronne	50 x 80
Alesiana	81 x 80
Orne	81 x 80
Fiorne	55 x 80,6
Tarnee	130 x 84
Ferme	50 x 85
Grosne	85 x 90
Paquine	50 x 92
Scie	50 x 100
Fiome	74 x 100
Fiube	82 x 100
Fioune	110 x 100
Taide	81 x 105
Yonne	80 x 109
Sadre	50 x 120

## Présentation

Les murs en « L » sont des éléments préfabriqués en béton armé non normalisés. Ils ne sont plus adaptés selon DIN 1045, pour un usage dans le cadre duquel ils entrent en contact avec des pulvérisations ou des projections d'eau de zones de circulation traitées par antigel.

## Caractéristiques



Élément de base



Élément d'angle

Murs en « L » armés

Finition : béton gris

Descente de charge : 5kN / m<sup>2</sup>

Paroi : 10 cm

## Élément d'angle

**Élingues de levage**, uniquement pour la manutention des éléments d'angle :

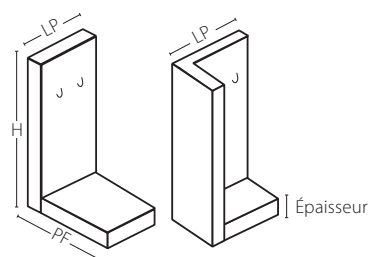
- Jusqu'à H 105 cm : élingue diam. 12
- De H 130 à H 305 cm : élingue diam. 14
- De H 205 à H 305 cm : élingue diam. 16

Angles intérieurs disponibles sur demande.

Élément d'angle (en une pièce)	H x PF x ÉP.	Kg / Pce
LP 49,5 cm lisse	45 x 49,5 x 10 cm	130
	55 x 49,5 x 10 cm	140
	80 x 49,5 x 10 cm	210
	105 x 49,5 x 10 cm	280
	130 x 49,5 x 10 cm	350
	155 x 49,5 x 10 cm	420
	180 x 49,5 x 10 cm	490
	205 x 49,5 x 10 cm	560
	230 x 49,5 x 10 cm	630
	255 x 49,5 x 10 cm	700
	280 x 49,5 x 10 cm	770
	305 x 49,5 x 10 cm	840



PF : profondeur assise, LP : largeur de pose  
H : Hauteur

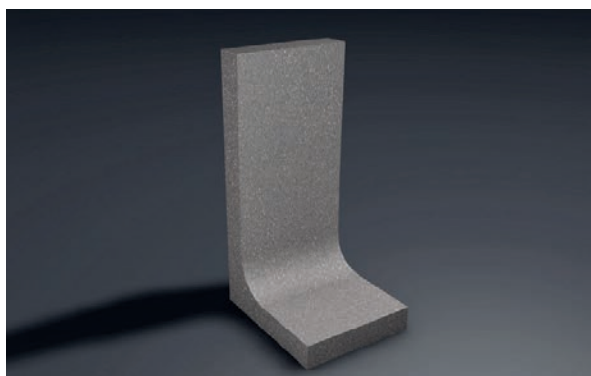


## Élément de base

Élément de base	H x PF x ÉP.	Kg / Pce
LP 49,5 cm lisse	45 x 30 x 10 cm	75
	55 x 30 x 10 cm	90
	80 x 45 x 10 cm	130
	105 x 55 x 10 cm	170
	130 x 70 x 10 cm	265
	155 x 85 x 10 cm	320
	180 x 95 x 10 cm	400
	205 x 110 x 10 cm	440
	230 x 125 x 10 cm	650
	255 x 135 x 10 cm	700
	280 x 150 x 10 cm	760
	305 x 160 x 10 cm	810
	LP 99,5 cm lisse	45 x 30 x 10 cm
55 x 30 x 10 cm		180
80 x 45 x 10 cm		260
105 x 55 x 10 cm		340
130 x 70 x 10 cm		530
155 x 85 x 10 cm		640
180 x 95 x 10 cm		800
205 x 110 x 10 cm		880
230 x 125 x 10 cm		1 300
255 x 135 x 10 cm		1 400
280 x 150 x 10 cm	1 520	
305 x 160 x 10 cm	1 620	

## Présentation

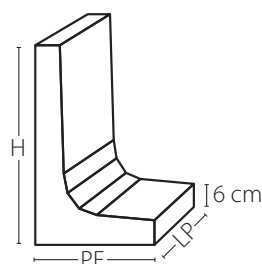
Ces pièces préfabriquées sont conçues en béton non armé. Elles conviennent au soutènement léger. Ces éléments en forme de « L » sont destinés à la stabilisation des petites pentes et des aménagements paysagers.



## Caractéristiques

- Petit soutènement léger
- **Largeur** : 40 cm
- Élément de retenue de terre **sans surcharge de poussée**
- Réalisation de massifs / jardins / bacs à sable...
- Étanchéité toiture
- Élément fabriqué sur presse et non armé

PF : profondeur assise, LP : largeur de pose  
H : Hauteur



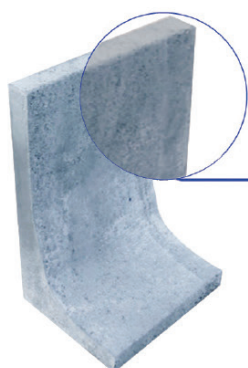
## Dimensions

Désignation (LP x PF x H)	Référence	Hauteur en cm (H)	Poids (kg)	NB par palette
Élément L béton non armé, béton gris (40 x 22 x 30 cm)	05330411	30	27	36
Élément L béton non armé, béton gris (40 x 22 x 40 cm)	05330511	40	34	24
Élément L béton non armé, béton gris (40 x 26 x 50 cm)	05330611	50	45	16
Élément L béton non armé, béton gris (40 x 32 x 60 cm)	05330711	60	55	16
Élément L béton non armé, béton gris (40 x 40 x 80 cm)	05330811	80	79	6

**NOTA** : éléments non dépalettisables.

## Remarques

- Démoulage immédiat : aspect agglo, non lisse.
- **Attention** : ne pas confondre avec les murs en L (éléments armés et lisses) aussi proposés par PBM.



Démoulage immédiat

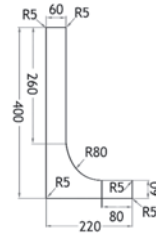
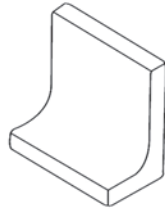
**NON LISSE**  
**ASPECT AGGLO**



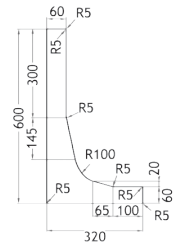
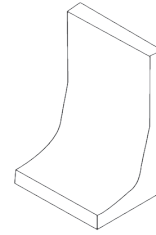
## Dimensions & schémas



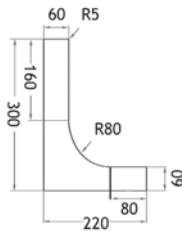
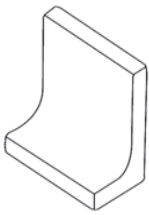
### Hauteur 40



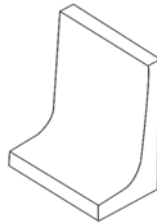
### Hauteur 60



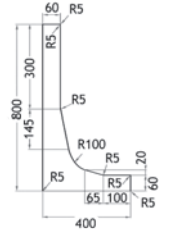
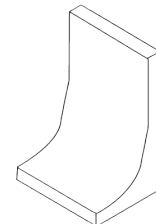
### Hauteur 30



### Hauteur 50



### Hauteur 80



# MARCHES BLOCS



## Présentation

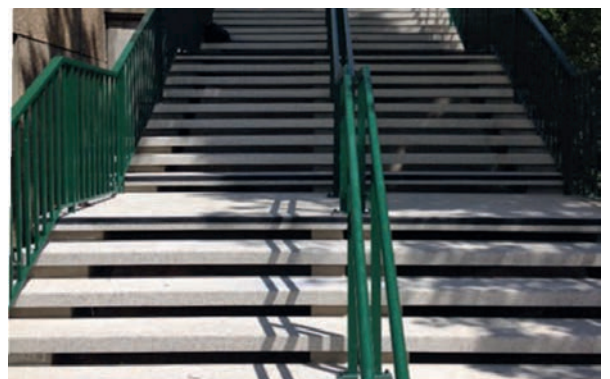
Tendances et fonctionnelles, les marches blocs sont idéales pour votre aménagement extérieur. Avec ou sans contre-marches, les marches blocs permettent la création d'escaliers, de séparations, d'estrades et de terrasses.



## Caractéristiques

- Coulées pleine masse
- Chanfrein sur le pourtour
- Possibilité de pièces d'angle cintrées avec un rayon de 22 cm dans nos revêtements lavés ou grenailés
- Possibilité de pièces d'angle 45° dans tous les revêtements
- Possibilité de fabrication spéciale suivant prise de mesures

Étude spécifique et devis sur demande.



## Réglementation

Pour MpM angle 18 °

### Cage minimum 224 x 224 cm

pour giron 24 à 35 cm des murs extérieurs (normes PMR pour habitats individuels)

- Noyau de 20 18 ° : passage 100 cm préfa
- Noyau de 30 18 ° : passage 95 cm préfa
- Noyau de 40 18 ° : passage 90 cm préfa

Pour MpM angle 22,50 °

### Cage minimum 194 x 194 cm

pour giron 24 à 35 cm des murs extérieurs (normes PMR pour habitats individuels)

- Noyau de 20 22,50 ° : passage 85 cm préfa
- Noyau de 30 22,50 ° : passage 80 cm préfa
- Noyau de 40 22,50 ° : passage 78 cm préfa

Passage fini 80 cm minimum pour normes PMR pour habitats individuels, soit 200 x 200 cm en noyau 40 22,50 °

La structure modulaire de la gamme Escalakit est particulièrement adaptée à la rénovation.

## Présentation

Cet escalier fluide et élégant permet un gain de place considérable. Articulé autour d'un fût central, les marches s'enroulent et apportent légèreté à la pièce. La silhouette élancée de cet escalier hélicoïdal en fait un objet architectural unique.

## Pour la pose d'un escalier de type H

Angle 18° et 22,5° : armature HA en fonction des hauteurs à monter et du diamètre du fût.

Hauteur à monter	Diamètre du fût	Armature principale
Jusqu'à 2,70 m	20	5 HA 10
Jusqu'à 2,41 à 4,50 m	30	8 HA 10
	40	8 HA 10
	50	10 HA 10
	60	10 HA 10
	74	12 HA 10
	90	12 HA 10
De 4,51 à 6 m	100	12 HA 10
	40	8 HA 10
	50	10 HA 10
	60	10 HA 10
	74	12 HA 10
	30	12 HA 10
	100	12 HA 10





## Caractéristiques

Escalier béton en kit

Livraison : sur palettes avec plan de principe

Finition : béton gris prêt à recevoir tous types de finitions (carrelage, nez-de-marche bois...)

Poids des marches : 80 à 300 kg

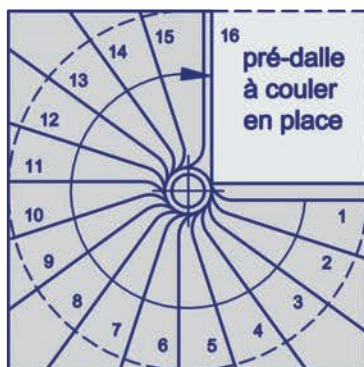
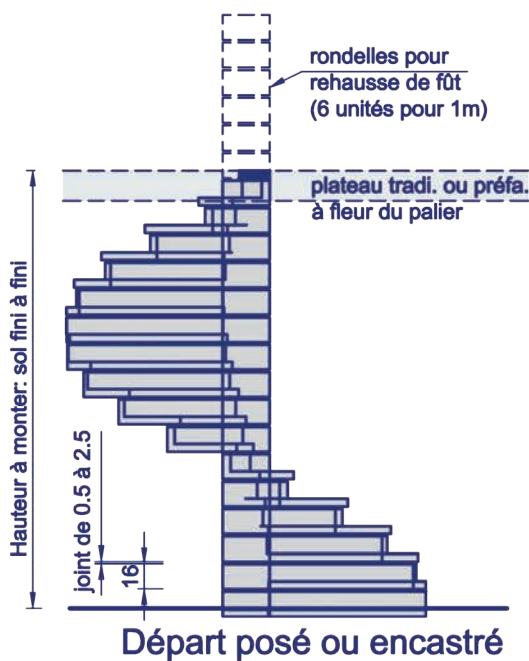
Fût : 30 à 60 cm

Hauteur de marche brute : 16 cm

Joint non rétractable en ciment : 0,5 à 2,5 cm

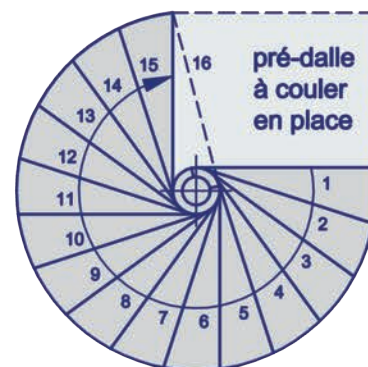
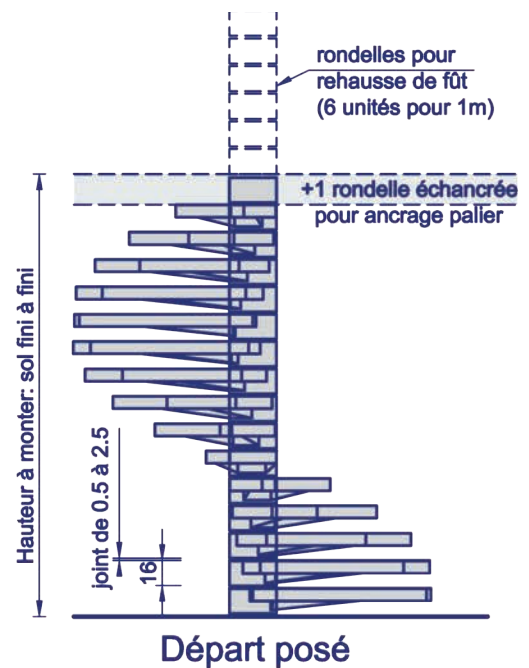


### Type H (avec contremarche)



Cage circulaire ou carrée

### Type CG (sans contremarche)



Cage circulaire uniquement

La structure modulaire de la gamme **Escalakit** est particulièrement adaptée à la rénovation.

## Présentation

B2M est un escalier marche par marche innovant, livré en kit et facile à assembler.

L'élégance intemporelle de cet escalier s'adapte facilement à tous les intérieurs. Idéal pour un projet de rénovation, cet escalier dynamisera votre espace.

## Caractéristiques

Escalier béton en kit

**Finition** : béton gris prêt à recevoir tous types de finitions (carrelage, nez-de-marche bois...)

**Poids des marches** : 48 à 71 kg

**Poids du fût** : 44 kg

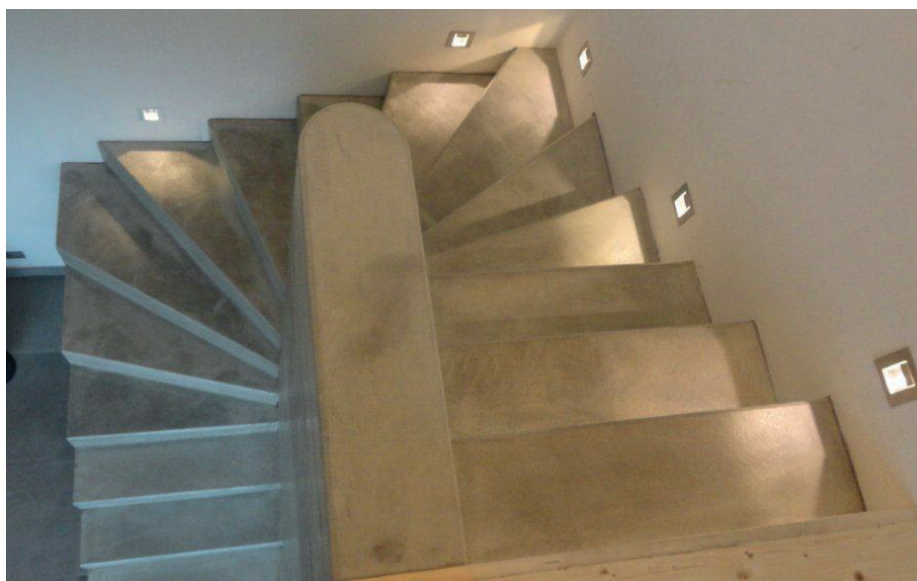


## Montage

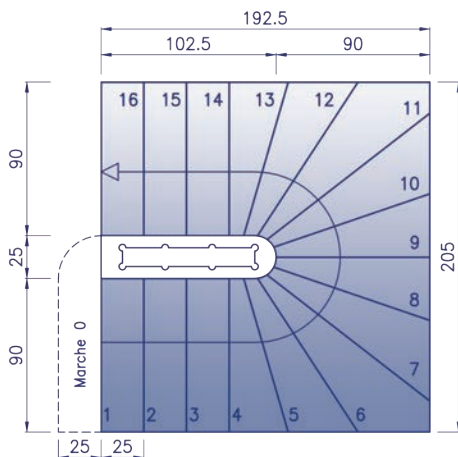
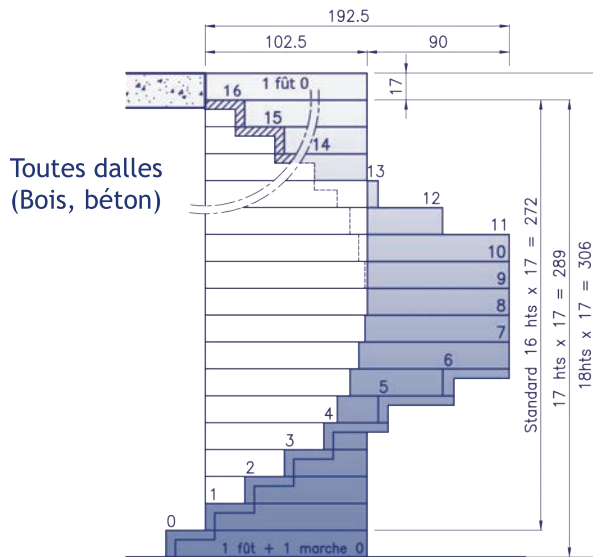
**Livraison** : sur palettes housées avec notice de pose

**Temps de pose** : 2 x 3 heures

- Les pièces sont numérotées et disposées sur palettes dans l'ordre de montage
- Ne nécessite pas d'engin de levage



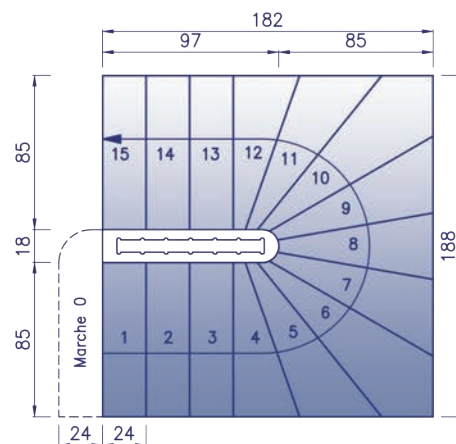
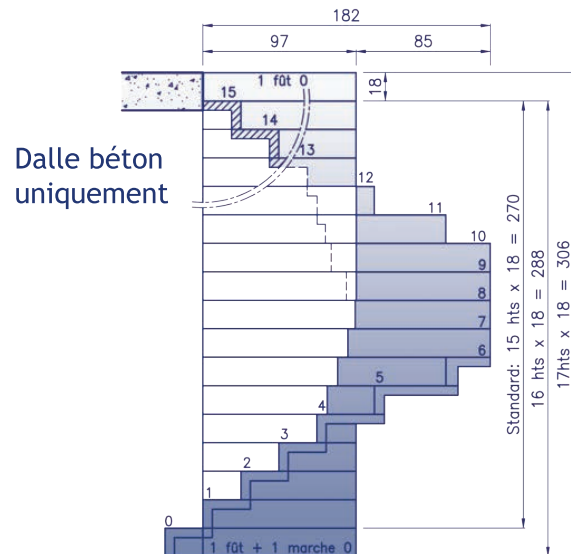
### B2M 90 (autoporteur)



Hauteur à monter B2M 90 : tolérance admissible + 2 cm de moyenne, suivant modèle.

Configuration	Hauteur à monter	Poids (esc. coulé)
272	16 Hts x 17 = 272	2 700 kg
289	17 Hts x 17 = 289	2 870 kg
306	18 Hts x 17 = 306	3 040 kg

### B2M 85



Hauteur à monter B2M 85 : tolérance admissible + 2 cm de moyenne, suivant modèle.

Configuration	Hauteur à monter	Poids (esc. coulé)
270	15 Hts x 18 = 270	2 300 kg
288	16 Hts x 18 = 288	2 455 kg
306	17 Hts x 18 = 306	2 160 kg

---

# soLOFT

---

Le groupe PBM innove et dévoile une gamme d'escaliers sur-mesure **SoLoft**, le fruit d'un mariage subtil de **métal et béton**.



Configurez votre escalier en ligne sur  
[www.so-loft.com](http://www.so-loft.com)

Les lignes épurées de cet escalier quart tournant s'intègrent parfaitement dans un intérieur au design contemporain. Les marches en béton restent brutes tandis que la crémaillère en métal se personnalise grâce à un large choix de couleurs.

### **Dimensions**

**Nombre de marches** : 5 à 20 marches

**Hauteur de marche** : 17 à 21 cm

**Giron** : 20 à 24 cm

**Poids de la marche** : 40 à 50 kg

**Poids de la poutre** : 30 à 50 kg

**Largeur de passage** : 90 cm

**Hauteur** : jusqu'à 420 cm

**Poids total** : 800 kg par hauteur d'étage

### **Finitions**

**Finition des marches** : béton gris brut

**Finition de la crémaillère** : toutes les couleurs RAL possibles

### **Matériaux**

**Poutre** : acier

**Marches** : béton haute performance

### **Accessibilité**

- La plage de configuration est parfaitement adaptée au marché du logement individuel avec la possibilité d'aller jusqu'à une configuration conforme aux dernières normes d'accessibilité.
- L'escalier est démontable.

### **Conditionnement**

L'escalier est livré en 2 caisses en bois :

- 1 caisse pour les marches béton
- 1 caisse pour les tronçons de poutre

Chacune des pièces est emballée pour assurer une bonne protection durant le transport.



Configurez en ligne  
votre escalier **Manhattan** sur  
[www.so-loft.com](http://www.so-loft.com)

**SOLOFT**

Son allure volontairement élancée et ses lignes aériennes caractérisent la modernité de cet escalier droit. L'alliance du métal et du béton apporte charme et singularité à votre intérieur.

## Dimensions

**Nombre de marches** : 4 à 20 marches

**Hauteur de marche** : 17 à 21 cm

**Giron** : 20 à 24 cm

**Poids de la marche** : 40 à 50 kg

**Poids de la poutre** : 30 à 50 kg

**Largeur de passage** : 90 cm

**Hauteur** : jusqu'à 420 cm

**Poids total** : 800 kg par hauteur d'étage



## Finitions

**Finition des marches** : béton gris brut

**Finition de la crémaillère** : toutes les couleurs RAL possibles

## Matériaux

**Poutre** : acier

**Marches** : béton haute performance



## Accessibilité

- La plage de configuration est parfaitement adaptée au marché du logement individuel avec la possibilité d'aller jusqu'à une configuration conforme aux dernières normes d'accessibilité.
- L'escalier est démontable.



## Conditionnement

L'escalier est livré en 2 caisses en bois :

- 1 caisse pour les marches béton
- 1 caisse pour les tronçons de poutre

Chacune des pièces est emballée pour assurer une bonne protection durant le transport.

Configurez en ligne  
votre escalier **Broadway** sur  
[www.so-loft.com](http://www.so-loft.com)

**soLOFT**



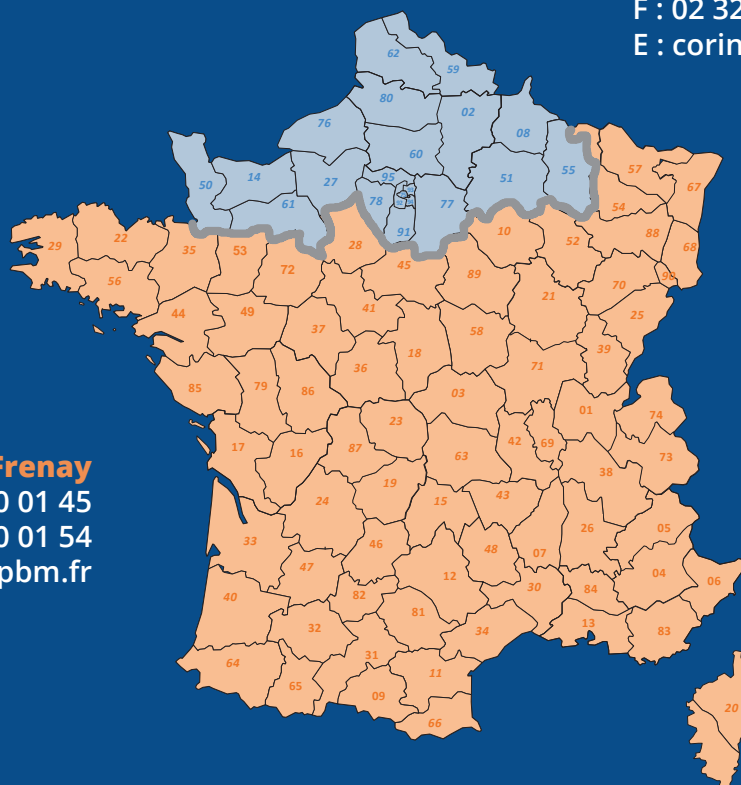
# CONTACT

## Corinne Caron

T : 02 32 41 59 22

F : 02 32 41 59 23

E : corinne.caron@pbm.fr



## Julie Frenay

T : 04 78 40 01 45

F : 04 78 40 01 54

E : julie.frenay@pbm.fr

## SoLoft & Escalakit

### Isabelle Ollivier

T : 02 32 20 36 82 (Escalakit)

T : 02 32 41 87 37 (SoLoft)

E : isabelle.ollivier@pbm.fr



[www.pbm.fr](http://www.pbm.fr)

[info@pbm.fr](mailto:info@pbm.fr)



**Agence commerciale**  
97 allée Alexandre Borodine  
Bâtiment Cèdre 2  
69800 Saint-Priest

**Usine de production**  
Socarel 38  
1007 avenue du 19 mars 1962  
38540 Heyrieux